

足助村ご利用案内



●営業期間 3月25日(土)～11月5日(日)

●ただしバンガロー(夜間)のご利用は4月29日(土)から10月15日(日)まで

●休村日 木曜日 (GW、夏休み期間中は無休)

●ご予約について

3月1日(水)より予約受付開始。※(電話受付9:00～17:00 木曜定休)
ただし、7月21日(金)～8月31日(木)のご予約は6月2日(金)9時より受付。

必ずお電話で三州足助屋敷(代0565-62-1188)までお申込下さい。

○ご利用日の45日前～3日前の間に限り、インターネット予約可能になりました。

空き状況の確認&予約 ⇒ <http://asukeyashiki.jp/asukemura.html>

●施設のご案内

・バンガロー・全5棟 ※雨天対応

各棟の庭に備付けのバーベキューコンロがあります。

・バーベキュー専用施設(屋根付全8基) ※雨天対応

備付けコンロを囲み、イスに座ってバーベキューができます。共同の流し台。

●ご利用料金(当日前払い)

○バンガロー(※定員数の内、未就学の乳幼児は2名で1人とします。)

利用	利用時間	料金	定員	設備	ご利用いただけるもの
昼間	11時～15時	6,800円	10人	畳間8畳・板間44.5畳、囲炉裏、流し、トイレ、バーベキューコンロ(庭)	炭2キロ、種火、火箸、うちわ 網、鉄板いずれか1枚 包丁、まな板、ざる、ボール、スポンジ、洗剤
夜間	16時～20時	7,850円	10人		
※宿泊利用の受け入れは一時停止します。受け入れ再開はホームページをご覧ください。					

○バーベキュー専用施設(※定員数の内、未就学の乳幼児は2名で1人とします。)

利用	利用時間	料金	延長について	定員	ご利用いただけるもの
昼間	11時～14時	4,000円	+1,000円で15時まで延長可能	10人	炭2キロ、種火、火箸、うちわ 網、鉄板いずれか1枚 包丁、まな板、ざる、ボール、スポンジ、洗剤
	12時～15時	4,000円	できません		
夜間	16時～19時	4,000円	+1,000円で20時まで延長可		
	17時～20時	4,000円	できません		

●足助村のお食事・食材 ※要予約(3日前まで)

・網焼きコース 1人前2,000円 ※2名様より承ります。

Aセット(牛カルビ90g、豚肉90g、ZiZi工房フランクフルト、野菜盛合せ、五平餅)

Bセット(生アユ、鶏肉100g、豚肉90g、ZiZi工房フランクフルト、野菜盛合せ、五平餅)

・単品メニュー ※飲物以外は3日前までにご予約下さい。

・生アユ	300円	・ZiZi工房フランクフルト	250円	・海鮮セット	600円
・五平餅(タレ付)	300円	・地元産白飯(2合から)	1合	320円	
・缶ビール・地酒	350円	・ラムネ	150円		

・その他 網、鉄板の追加料金 500円/枚 ・炭(2キロ) 600円

●キャンセル料のご案内

お客様の都合により予約をお取消しになる場合はキャンセル料を申し受けます。

ご予約日の前10日から前日まで 施設利用料金の30%

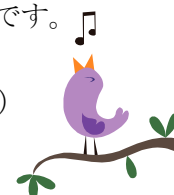
〃 の当日 施設利用料金及び食事料金の100%

●お持込・お連れ出来ないもの

- ・電化製品
- ・大きな音の出るもの(オーディオ機器・楽器等)
- ・犬などペット
- ・BBQコンロ、焼き台

●その他お願いごと

- ・食材・お飲物のお持込も出来ませんが、ゴミは所定のゴミ箱へ捨ててください。
 - ・香嵐溪は国定公園、特別鳥獣保護区ですので花火は禁止されています。
 - ・川遊びは決して安全ではありません。吊橋からの飛び込みは禁止です。
 - ・小さなお子様からは目を離さないで下さい。
 - ・川釣りは遊漁券が必要です。(雑魚日券(400円)は受付にて販売)
 - ・エリア内での事故、盗難については責任を負いません。
 - ・施設中の器具等の破損等は実費の弁済となります。
 - ・ルールを守って頂けない場合は、ご利用をお断りさせて頂く場合があります。
 - ・自然の中にある施設の為、虫が大量に発生する場合があります。ご了承ください。
 - ・マナーを守って、楽しい時間をお過ごし下さい。
 - ・当日の利用状況：問合せは足助村(0565-62-1800)まで。
- ※当施設は、豊田市条例を遵守しております。



●ご予約・お問い合わせ先

三州足助屋敷

(代)0565-62-1188 (電話受付9:00～17:00 木曜定休)

☎ 444-2424 豊田市足助町飯盛36

HP <http://asukeyashiki.jp>

○現地・足助村の住所・・・豊田市岩神町川見13-4